

e-benchmarking ist die Komplettlösung für die Optimierung der Kundenorientierung von Onlineshops / Email-Newslettern / Katalogen



Online-Shops, Email-Newsletter und Produktkataloge sind wichtige Marketingkanäle, die in starker Abhängigkeit zueinander stehen.

e-benchmarking gibt dem Kunden einen kompletten Werkzeugkasten an die Hand, um die einzelnen Aktivitäten zu messen und zu optimieren. Kunden und, das ist wichtig, auch „Nicht-Kunden“, werden online befragt.

Projekte können selbständig durchgeführt werden oder wir übernehmen das komplette Projektmanagement und die Durchführung.

Die einzelnen Module können sofort angewendet werden. Die Einarbeitungszeit ist extrem kurz. Durch die Bereitstellung geprüfter Fragebögen ist eine professionelle Methodik sichergestellt.

Sie entscheiden, ob Sie nur ein Modul nutzen möchten oder alle drei. In allen Fällen laufen die Ergebnisse permanent auf. Dadurch werden Sie in die Lage versetzt, Ergebnisse aus den Befragungen mit Aktivitäten des Marketing-Mix in Verbindung zu setzen und gezielte Optimierungsmaßnahmen einzuleiten.

Das Analyseportal

Das Analyseportal ist das „Herzstück“ unseres Projektes. Der Anwender steuert hier seine Befragungsaktivitäten und nutzt das Portal für Auswertungen der aufgelaufenen Ergebnisse. Nach dem Login sehen Sie diese Startansicht.

Zielsetzung

Ziel ist es, ein permanentes, umfassendes Monitoringsystem zu etablieren und damit die Qualität dieser Marketingkanäle zu verbessern und den Absatz von Produkten zu erhöhen. Ziel ist es auch, ein effektives und einfach zu nutzendes System zur Verfügung zu stellen.

Methode

e-benchmarking ist eine mehrdimensionale Online-Befragung von Kunden und Interessenten. Ergebnisse laufen in Echtzeit auf und können sofort ausgewertet werden. Geprüfte Fragebogen und Einladungstemplates stehen dem Kunden zur Verfügung.

Module

e-benchmarking setzt sich aus 3 Modulen zusammen. Die einzelnen Module können sofort angewendet werden. Sie entscheiden, ob Sie nur ein Modul nutzen möchten oder alle drei.

e-benchmarking.SHOP

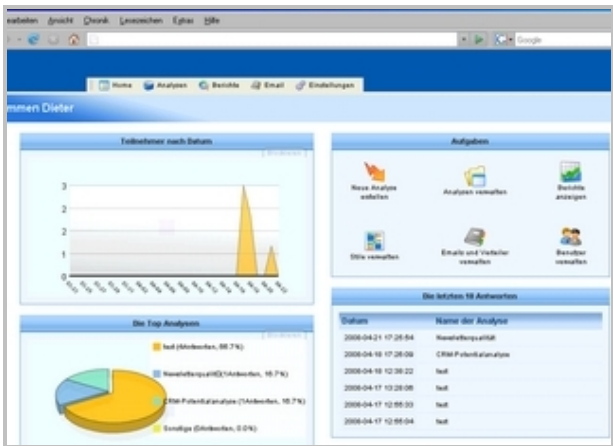
Besucher werden im Online-Shop automatisch, per Zufallsauswahl, zu einer Befragung eingeladen.

e-benchmarking.NEWS

Verschiedene Gruppen der Empfänger des Newsletters werden regelmäßig per Email zu einer Befragung eingeladen.

e-benchmarking.Media

Eine ausgewählte Teilmenge von Katalogempfängern wird per Email eingeladen und online zu dem Medium „Katalog“ befragt.



Auf einen Blick sehen Sie, wer wann, an welcher Analyse teil genommen hat.

Zusätzlich können Sie hier Befragungsteilnehmer anlegen oder importieren / Einladungen gestalten oder Templates nutzen / Zugriffsrechte verwalten / Änderungen an der Analyse selbst durchführen.

Sie können hier auch den Verteiler auswählen, an den Ihr Fragebogen versendet werden soll.

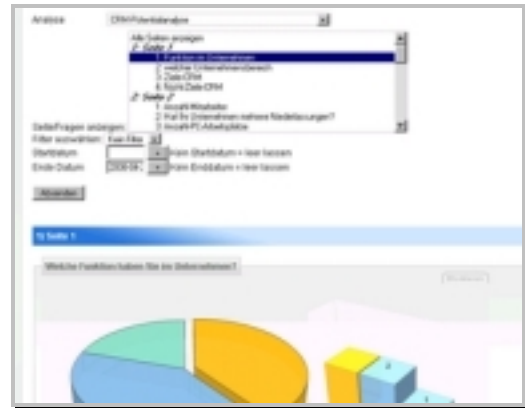


Unsere Fragebögen wurden umfassend getestet und sind Bestandteil unseres Leistungsangebotes. Anpassungen in Inhalt und Optik sind jederzeit möglich. Verwenden Sie einfach die für Sie vorbereiteten Templates in Ihrem Firmen-C.I..

Im Vorfeld wurden die Teilnehmer über das Analyseportal zu dieser Online-Befragung eingeladen. Mit dieser Einladung erhielten sie Informationen zu Zielsetzung und Inhalten des Projektes und zum Datenschutz.

Während der Analyse steht den Teilnehmern eine Hotline für Rückfragen zur Verfügung.

Die aufgelaufenen Ergebnisse jedes Analysemoduls können Sie sofort, in Echtzeit, auswerten.



Schauen Sie sich die Ergebnisse aller Fragen an oder analysieren Sie nur einzelne Fragen. Filter ermöglichen Ihnen, den Dingen auf den Grund zu gehen: z.B. "Was bemängeln Nicht-Kunden, im Unterschied zu Kunden, an unserem Newsletter? Welche Verbesserungsmöglichkeiten sehen Nicht-Kunden bei unserem Sortiment? Wie unterscheidet sich die Motivationsstruktur von Katalogbestellern und Shop-Bestellern?"

Komfortable Druck- und Exportfunktionen unterstützen Ihre Projektarbeit.

Vergleichen Sie Ihre Performance: Auf Wunsch bieten wir Ihnen ein anonymes Benchmarking mit anderen Kunden an.

Technisches:

- Das Analyseportal von e-benchmarking ist eine ASP-Anwendung, die für jeden Kunden separat auf unseren Servern installiert wird. Dies stellt Performance und Datenschutz sicher.
- Die Verfügbarkeit der Anwendung liegt bei über 99%.
- Die Onlineanbindung ist redundant ausgelegt.
- Die Daten werden in mysql-Datenbanken gespeichert, die regelmäßig gesichert werden.
- Eine detaillierte Nutzerverwaltung stellt den Datenschutz sicher.